

## Lomener - LE LAVOIR

41 Rue du Douet Neuf, 56 270 Ploemeur

T3 – 2<sup>ème</sup> étage - Lot 3



**Appartement Neuf dans petite copropriété de 3 Logements.**

**T3 de 60m<sup>2</sup>** (dont 50m<sup>2</sup> loi Carrez)

**Intérieur :** Salle de vie très spacieuse de 30m<sup>2</sup>, 2 Chambres, Salle d'eau.

**Extérieur :** Terrasse Plein Ouest - Box Privatif de 4m<sup>2</sup> et Place de Parking privative.

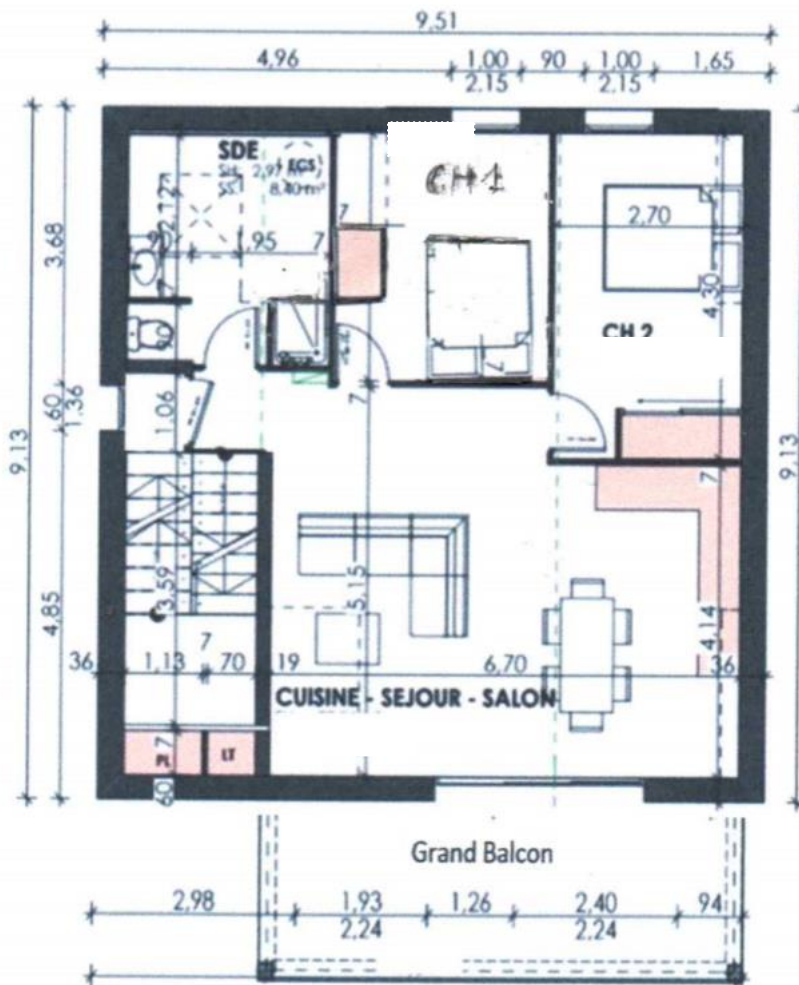
**Exposition Ouest**

**Descriptif :** Belles prestations. Normes thermiques garantissant une FAIBLE CONSOMMATION ENERGETIQUE

Livraison T2 2020.

**Prix de Vente : 275 000 €**

## LE LAVOIR – 2<sup>ème</sup> étage – Lot 3, Lomener, 56270 Ploemeur



## TABLEAU DE SURFACES

### Appartement 3, 2ème étage LE LAVOIR 41 Rue Douet Neuf, 56270 Ploemeur LOTS 3,6,9,12

Lot 3 en m <sup>2</sup>	Habitable	Utile
Piece à vivre	28,91	31,71
Chambre 1	8,06	8,86
Chambre 2	10,88	10,83
Salle d'eau	2,97	8,40
<b>Total</b>	<b>50,82</b>	<b>59,80</b>
<b>Surfaces Annexes</b>		
Dressing extérieur	Lot 6	ENV. 2 m <sup>2</sup>
Box extérieur	Lot 9	ENV. 5 m <sup>2</sup>
Place de parking	Lot 12	1
Balcon-Terrasse		ENV. 15 m <sup>2</sup>

#### Prestations incluses dans le prix de vente :

**Extérieurs :** Terrasse ; Applique et prise de courant pour éclairage extérieur, Box extérieur privatif avec lumière et prise. Lumière à détection à l'entrée de l'immeuble et des boxes et dans la cage d'escalier.

**Confort :** Chauffage Electrique à fluide ; Limiteur de débit ; Réducteur de pression ; prise USB

**Equipements extérieurs :** Grandes baies vitrées bicolores anti-effraction et double vitrage ; Fenêtres oscillo-battantes ; Volets roulants électriques, pré-équipé système io (pour commande à distance)

**Place de Parking** Privative.

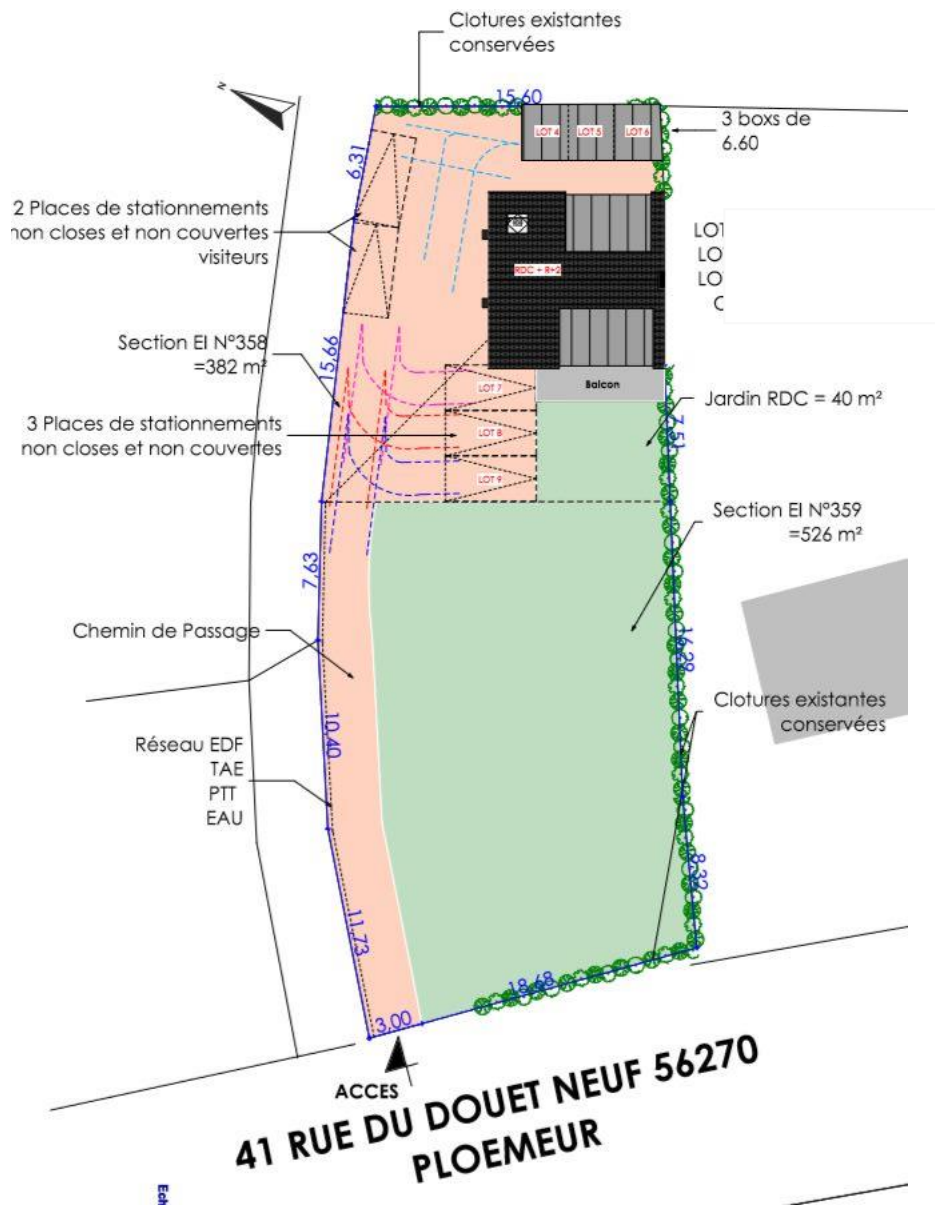
**Equipements intérieurs :** Sols prévus en revêtement souple ; Faïence dans les salles d'eau ; WC suspendus.

Pièces d'eau équipées de : Meubles avec Vasque et Miroir ; Sèche-serviettes ; Robinetterie de marque ; Paroi de douche ; Mitigeurs thermostatiques...

**Dressing extérieur :** lumière et prise de courant.

**A prévoir en sus :** Peinture 2<sup>ème</sup> couche couleur, Cuisine, Placards

## Plan de Masse - Le Lavoir – Lomener



## Choix revêtements sols



**Sol vinyle type parquet**





**Style d'aménagement SdE prévu et Sol en carrelage type carreaux de  
faïence**

## Aménagements optionnels – Cuisine



## Aménagements optionnels – Placards

